



# РЕЙКИ ВОДОМЕРНЫЕ ПЕРЕНОСНЫЕ С УСПОКОИТЕЛЕМ ГР-23М

Руководство по эксплуатации

ГР-23М.00.00.РЭ.

**По вопросам продаж и поддержки обращайтесь:**

Архангельск (8182)63-90-72  
Астана +7(7172)727-132  
Астрахань (8512)99-46-04  
Барнаул (3852)73-04-60  
Белгород (4722)40-23-64  
Брянск (4832)59-03-52  
Владивосток (423)249-28-31  
Волгоград (844)278-03-48  
Вологда (8172)26-41-59  
Воронеж (473)204-51-73  
Екатеринбург (343)384-55-89  
Иваново (4932)77-34-06  
Ижевск (3412)26-03-58  
Иркутск (395) 279-98-46

Казань (843)206-01-48  
Калининград (4012)72-03-81  
Калуга (4842)92-23-67  
Кемерово (3842)65-04-62  
Киров (8332)68-02-04  
Краснодар (861)203-40-90  
Красноярск (391)204-63-61  
Курск (4712)77-13-04  
Липецк (4742)52-20-81  
Магнитогорск (3519)55-03-13  
Москва (495)268-04-70  
Мурманск (8152)59-64-93  
Набережные Челны (8552)20-53-41  
Нижний Новгород (831)429-08-12

Новокузнецк (3843)20-46-81  
Новосибирск (383)227-86-73  
Омск (3812)21-46-40  
Орел (4862)44-53-42  
Оренбург (3532)37-68-04  
Пенза (8412)22-31-16  
Пермь (342)205-81-47  
Ростов-на-Дону (863)308-18-15  
Рязань (4912)46-61-64  
Самара (846)206-03-16  
Санкт-Петербург (812)309-46-40  
Саратов (845)249-38-78  
Севастополь (8692)22-31-93  
Симферополь (3652)67-13-56

Смоленск (4812)29-41-54  
Сочи (862)225-72-31  
Ставрополь (8652)20-65-13  
Сургут (3462)77-98-35  
Тверь (4822)63-31-35  
Томск (3822)98-41-53  
Тула (4872)74-02-29  
Тюмень (3452)66-21-18  
Ульяновск (8422)24-23-59  
Уфа (347)229-48-12  
Хабаровск (4212)92-98-04  
Челябинск (351)202-03-61  
Череповец (8202)49-02-64  
Ярославль (4852)69-52-93

Киргизия (996)312-96-26-47

Казахстан (772)734-952-31

Таджикистан (992)427-82-92-69

Эл. почта [gmp@nt-rt.ru](mailto:gmp@nt-rt.ru) || Сайт: <https://gidromet.nt-rt.ru/>

## Содержание

1. Назначение .....	1
2. Основные технические характеристики .....	1
3. Краткое описание .....	1
4. Принцип работы .....	2
5. Правила хранения .....	2
6. Транспортирование .....	2
7. Утилизация .....	2
8. Свидетельство о приемке .....	2
9. Гарантии изготовителя .....	2
10. Работа клапана в зависимости от положения управляющего рычага .....	3

В настоящем Руководстве по эксплуатации, совмещенном с паспортом, приведены сведения о назначении, устройстве, принципе действия и правилах эксплуатации реек водомерных с успокоителем ГР-23М.

## 1. Назначение

Рейки водомерные переносные с успокоителем ГР-23М предназначены для измерения уровня воды в водоемах и водотоках на свайных водомерных постах при высоте волн до 0,4 м.

## 2. Основные технические характеристики

Пределы измерения, мм .....	40 - 1000
Погрешность измерения (при высоте волн до 0,4 м), мм .....	$\pm 5$
Цена деления шкалы, мм .....	10
Габаритные размеры, мм .....	1115x46x62
Масса, кг .....	не более 1,0

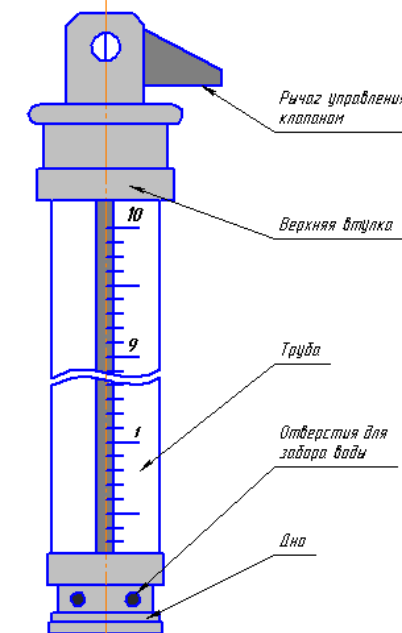


Рисунок 1. Рейка водомерная с успокоителем ГР-23М

## 3. Краткое описание

Рейка ГР-23М (см. рисунок 1) представляет собой резервуар в виде трубы, выполненной из органического стекла. На трубе нанесена сантиметровая шкала с оцифровкой снизу вверх через 10 см. В нижнюю часть рейки установлено дно, защищенное металлическим подпятником. В дне имеются 3 отверстия диаметром 3 мм для забора воды. Вверху рейка заканчивается втулкой с рычагом, позволяющим открывать и закрывать клапан. В верхней части трубы имеется отверстие, предназначенное для выхода воздуха при заполнении успокоителя водой и слива ее после измерения уровня.

## 4. Принцип работы

Принцип действия водомерной переносной рейки с успокоителем основан на гашении волнения в резервуаре успокоителя и отсчете по шкале рейки установившегося в резервуаре среднего уровня при установке рейки на головку затопленной сваи в строго вертикальном положении.

Для производства измерений рейка погружается в воду с открытым клапаном. Клапан поддерживается открытым с помощью рычага в верхней части рейки. Затем отверстие в донной части перекрывается клапаном. Отсчет установившегося уровня производится после извлечения рейки из воды.

## 5. Правила хранения

Рейки должны храниться в помещениях при температуре воздуха от +5 °С до +40° С. В помещении должны отсутствовать пары кислот щелочей и других едких веществ, вызывающих коррозию.

## 6. Транспортирование

Рейки могут транспортироваться всеми видами транспорта в упаковке, исключающей их механические повреждения.

## 7. Утилизация

Рейки, отработавшие свой ресурс, утилизируют в соответствии с правилами и нормами утилизации, принятыми на предприятии, эксплуатирующем приборы.

## 8. Свидетельство о приемке

Рейка водомерная переносная с успокоителем ГР-23М, заводской № \_\_\_\_\_ соответствует техническим условиям ТУ 4312-23-89122011-2014 и признана годной к эксплуатации.

Дата выпуска \_\_\_\_\_ 20 \_\_\_\_ года

М. П.

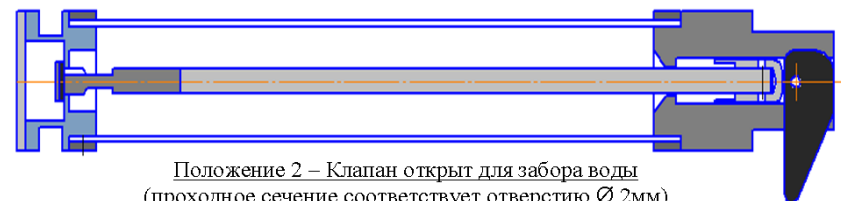
ОТК \_\_\_\_\_

## 9. Гарантии изготовителя

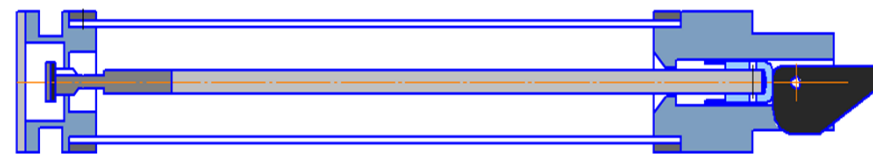
Завод-изготовитель гарантирует соответствие изделия требованиям ТУ 4312-23-89122011-2014 при соблюдении потребителем установленных требований к эксплуатации, хранению и транспортировке. Гарантийный срок эксплуатации – 18 месяцев.

## 10. Работа клапана в зависимости от положения управляющего рычага

Положение 1 – Клапан закрыт



Положение 2 – Клапан открыт для забора воды  
(проходное сечение соответствует отверстию Ø2мм)



Положение 3 – Клапан открыт для слива воды, а также забора воды при отсутствии волнения



### По вопросам продаж и поддержки обращайтесь:

Архангельск (8182)63-90-72	Казань (843)206-01-48	Новокузнецк (3843)20-46-81	Смоленск (4812)29-41-54
Астана +7(7172)727-132	Калининград (4012)72-03-81	Новосибирск (383)227-86-73	Сочи (862)225-72-31
Астрахань (8512)99-46-04	Калуга (4842)92-23-67	Омск (3812)21-46-40	Ставрополь (8652)20-65-13
Барнаул (3852)73-04-60	Кемерово (3842)65-04-62	Орел (4862)44-53-42	Сургут (3462)77-98-35
Белгород (4722)40-23-64	Киров (8332)68-02-04	Оренбург (3532)37-68-04	Тверь (4822)63-31-35
Брянск (4832)59-03-52	Краснодар (861)203-40-90	Пенза (8412)22-31-16	Томск (3822)98-41-53
Владивосток (423)249-28-31	Красноярск (391)204-63-61	Пермь (342)205-81-47	Тула (4872)74-02-29
Волгоград (844)278-03-48	Курск (4712)77-13-04	Ростов-на-Дону (863)308-18-15	Тюмень (3452)66-21-18
Вологда (8172)26-41-59	Липецк (4742)52-20-81	Рязань (4912)46-61-64	Ульяновск (8422)24-23-59
Воронеж (473)204-51-73	Магнитогорск (3519)55-03-13	Самара (846)206-03-16	Уфа (347)229-48-12
Екатеринбург (343)384-55-89	Москва (495)268-04-70	Санкт-Петербург (812)309-46-40	Хабаровск (4212)92-98-04
Иваново (4932)77-34-06	Мурманск (8152)59-64-93	Саратов (845)249-38-78	Челябинск (351)202-03-61
Ижевск (3412)26-03-58	Набережные Челны (8552)20-53-41	Севастополь (8692)22-31-93	Череповец (8202)49-02-64
Иркутск (395) 279-98-46	Нижний Новгород (831)429-08-12	Симферополь (3652)67-13-56	Ярославль (4852)69-52-93

Киргизия (996)312-96-26-47

Казахстан (772)734-952-31

Таджикистан (992)427-82-92-69

Эл. почта [gmp@nt-rt.ru](mailto:gmp@nt-rt.ru) || Сайт: <https://gidromet.nt-rt.ru/>