



РЕЙКИ ВОДОМЕРНЫЕ ПЕРЕНОСНЫЕ С УСПОКОИТЕЛЕМ ГР-23М-01

Руководство по эксплуатации

ГР-23М-01.00.00.РЭ.

По вопросам продаж и поддержки обращайтесь:

Архангельск (8182)63-90-72
Астана +7(7172)727-132
Астрахань (8512)99-46-04
Барнаул (3852)73-04-60
Белгород (4722)40-23-64
Брянск (4832)59-03-52
Владивосток (423)249-28-31
Волгоград (844)278-03-48
Вологда (8172)26-41-59
Воронеж (473)204-51-73
Екатеринбург (343)384-55-89
Иваново (4932)77-34-06
Ижевск (3412)26-03-58
Иркутск (395) 279-98-46

Казань (843)206-01-48
Калининград (4012)72-03-81
Калуга (4842)92-23-67
Кемерово (3842)65-04-62
Киров (8332)68-02-04
Краснодар (861)203-40-90
Красноярск (391)204-63-61
Курск (4712)77-13-04
Липецк (4742)52-20-81
Магнитогорск (3519)55-03-13
Москва (495)268-04-70
Мурманск (8152)59-64-93
Набережные Челны (8552)20-53-41
Нижний Новгород (831)429-08-12

Новокузнецк (3843)20-46-81
Новосибирск (383)227-86-73
Омск (3812)21-46-40
Орел (4862)44-53-42
Оренбург (3532)37-68-04
Пенза (8412)22-31-16
Пермь (342)205-81-47
Ростов-на-Дону (863)308-18-15
Рязань (4912)46-61-64
Самара (846)206-03-16
Санкт-Петербург (812)309-46-40
Саратов (845)249-38-78
Севастополь (8692)22-31-93
Симферополь (3652)67-13-56

Смоленск (4812)29-41-54
Сочи (862)225-72-31
Ставрополь (8652)20-65-13
Сургут (3462)77-98-35
Тверь (4822)63-31-35
Томск (3822)98-41-53
Тула (4872)74-02-29
Тюмень (3452)66-21-18
Ульяновск (8422)24-23-59
Уфа (347)229-48-12
Хабаровск (4212)92-98-04
Челябинск (351)202-03-61
Череповец (8202)49-02-64
Ярославль (4852)69-52-93

Киргизия (996)312-96-26-47

Казахстан (772)734-952-31

Таджикистан (992)427-82-92-69

Эл. почта gmp@nt-rt.ru || Сайт: <https://gidromet-nt-rt.ru/>

Содержание

1. Назначение	1
2. Основные технические характеристики	1
3. Краткое описание	1
4. Принцип работы	2
5. Правила хранения	2
6. Транспортирование	2
7. Утилизация	2
8. Свидетельство о приемке	2
9. Гарантии изготовителя	2
10. Работа клапана в зависимости от положения управляющего рычага	3

В настоящем Руководстве по эксплуатации, совмещенном с паспортом, приведены сведения о назначении, устройстве, принципе действия и правилах эксплуатации реек водомерных с успокоителем ГР-23М-01.

1. Назначение

Рейки водомерные переносные с успокоителем ГР-23М-01 предназначены для измерения уровня воды в водоемах и водотоках на свайных водомерных постах при высоте волн до 0,4 м.

2. Основные технические характеристики

Пределы измерения, мм	40 -1000
Погрешность измерения (при высоте волн до 0,4 м), мм	± 1
Цена деления шкалы, мм	2
Габаритные размеры, мм	1150x46x90
Масса, кг	не более 1,0

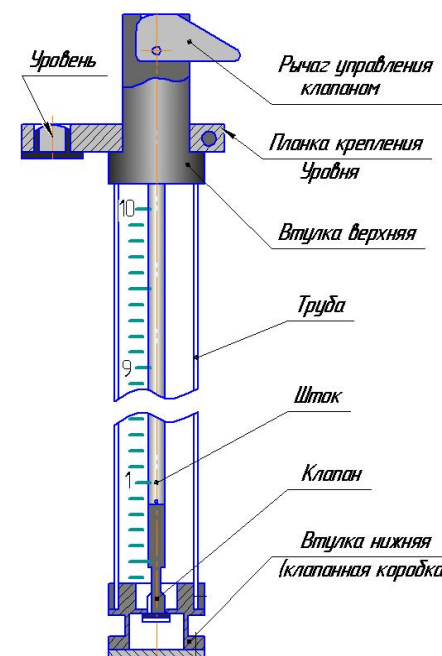


Рисунок 1. Рейка водомерная с успокоителем ГР-23М-01

3. Краткое описание

Рейка ГР-23М-01 (см. рисунок 1) представляет собой резервуар в виде трубы, выполненной из органического стекла. На трубе нанесена шкала с ценой деления 2мм и оцифровкой снизу вверх через 10 см. В нижнюю часть трубы установлена втулка, защищенная металлическим подпятником. Во втулке имеются 3 отверстия диаметром 3 мм для забора воды. Вверху рейка заканчивается втулкой в виде рукоятки с рычагом, позволяющим управлять клапаном. На рукоятку крепится планка с уровнем TS, позволяющим устанавливать рейку вертикально при проведении измерений. В верхней части трубы имеется отверстие, предназначенное для выхода воздуха при заполнении успокоителя водой и слива ее после измерения уровня.

4. Принцип работы

Принцип действия водомерной переносной рейки с успокоителем основан на гашении волнения в резервуаре успокоителя и отсчете по шкале рейки установившегося в резервуаре среднего уровня при установке рейки на головку затопленной сваи в строго вертикальном положении.

Для производства измерений рейка погружается в воду с открытым клапаном. Клапан поддерживается открытым с помощью рычага в верхней части рейки. Затем отверстие в донной части перекрывается клапаном. Отсчет установившегося уровня производится после извлечения рейки из воды.

5. Правила хранения

Рейки должны храниться в помещениях при температуре воздуха от +5 °С до +40° С. В помещении должны отсутствовать пары кислот щелочей и других едких веществ, вызывающих коррозию.

6. Транспортирование

Рейки могут транспортироваться всеми видами транспорта в упаковке, исключающей их механические повреждения.

7. Утилизация

Рейки, отработавшие свой ресурс, утилизируют в соответствии с правилами и нормами утилизации, принятыми на предприятии, эксплуатирующем приборы.

8. Свидетельство о приемке

Рейка водомерная переносная с успокоителем ГР-23М-01, заводской № _____ соответствует техническим условиям ТУ 4312-23-89122011-2014 и признана годной к эксплуатации в качестве средства измерения.

Дата выпуска _____ 20__ года

М. П.

ОТК _____

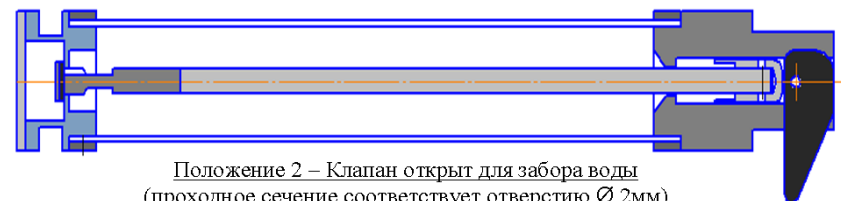
Свидетельство о поверке № _____ от _____ 20__ года

9. Гарантии изготовителя

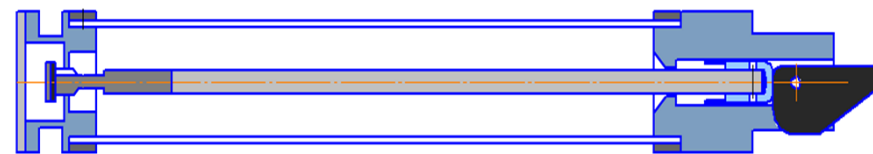
Завод-изготовитель гарантирует соответствие изделия требованиям ТУ 4312-23-89122011-2014 при соблюдении потребителем установленных требований к эксплуатации, хранению и транспортировке. Гарантийный срок эксплуатации – 18 месяцев.

10. Работа клапана в зависимости от положения управляющего рычага

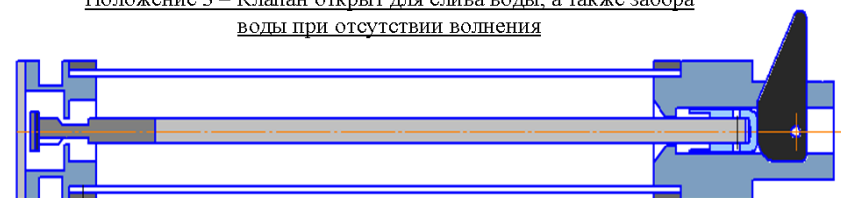
Положение 1 – Клапан закрыт



Положение 2 – Клапан открыт для забора воды
(проходное сечение соответствует отверстию Ø2мм)



Положение 3 – Клапан открыт для слива воды, а также забора воды при отсутствии волнения



По вопросам продаж и поддержки обращайтесь:

Архангельск (8182)63-90-72	Казань (843)206-01-48	Новокузнецк (3843)20-46-81	Смоленск (4812)29-41-54
Астана +7(7172)727-132	Калининград (4012)72-03-81	Новосибирск (383)227-86-73	Сочи (862)225-72-31
Астрахань (8512)99-46-04	Калуга (4842)92-23-67	Омск (3812)21-46-40	Ставрополь (8652)20-65-13
Барнаул (3852)73-04-60	Кемерово (3842)65-04-62	Орел (4862)44-53-42	Сургут (3462)77-98-35
Белгород (4722)40-23-64	Киров (8332)68-02-04	Оренбург (3532)37-68-04	Тверь (4822)63-31-35
Брянск (4832)59-03-52	Краснодар (861)203-40-90	Пенза (8412)22-31-16	Томск (3822)98-41-53
Владивосток (423)249-28-31	Красноярск (391)204-63-61	Пермь (342)205-81-47	Тула (4872)74-02-29
Волгоград (844)278-03-48	Курск (4712)77-13-04	Ростов-на-Дону (863)308-18-15	Тюмень (3452)66-21-18
Вологда (8172)26-41-59	Липецк (4742)52-20-81	Рязань (4912)46-61-64	Ульяновск (8422)24-23-59
Воронеж (473)204-51-73	Магнитогорск (3519)55-03-13	Самара (846)206-03-16	Уфа (347)229-48-12
Екатеринбург (343)384-55-89	Москва (495)268-04-70	Санкт-Петербург (812)309-46-40	Хабаровск (4212)92-98-04
Иваново (4932)77-34-06	Мурманск (8152)59-64-93	Саратов (845)249-38-78	Челябинск (351)202-03-61
Ижевск (3412)26-03-58	Набережные Челны (8552)20-53-41	Севастополь (8692)22-31-93	Череповец (8202)49-02-64
Иркутск (395) 279-98-46	Нижний Новгород (831)429-08-12	Симферополь (3652)67-13-56	Ярославль (4852)69-52-93

Киргизия (996)312-96-26-47 Казахстан (772)734-952-31 Таджикистан (992)427-82-92-69

Эл. почта gmp@nt-rt.ru || Сайт: <https://gidromet.nt-rt.ru/>